

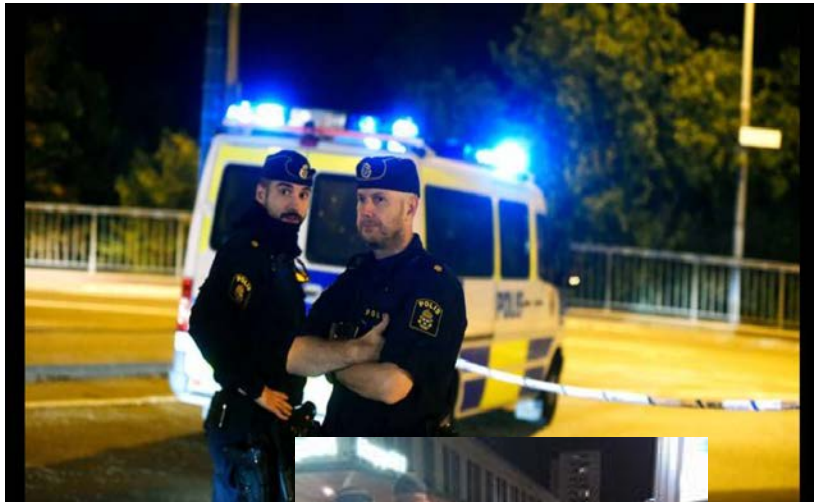


Polisen

Lokalpolisområde Farsta

”Öppen narkotikahandel, personrån, våld på allmän plats, ungdomsgäng som skapar otrygghet och nyrekrytering till kriminella grupperingar. Och så var femte medborgare som uppger att den känner sig otrygg efter klockan 18 på kvällen”

Citat från polis i DN 2016-12-06



”Det gick så långt att mina kunder inte vågade gå härifrån på kvällarna. De tog taxi, ett eller två kvarter hem”

Citat från näringsidkare i DN 2016-12-06





Polisen

Lokal lägesbild och prioriterad inriktning

Lokal lägesbild

- Medarbetardialog
- Medborgardialog
- Samverkansaktörer
- Brottsutveckling och händelser
- Underrättelse

Prioriterad inriktning

- Våld i offentlig miljö, narkotika, kriminella grupperingar och trafik
- Analys av återkommande händelser/brott



Polisen

Geografiska- och tematiska områden

- Generellt tryggt men avgränsade områden utmärker sig
- Narkotikahandling som bas
- Nyrekrytering till kriminella grupperingar
- Avsaknad av aktörer/resurser med myndighetsutövning samt kapabla väktare



Prioritera, markera, fokusera

Situationsbaserad prevention:

- Lokalt dialogbaserat polisarbete
- Riktad patrullering med fokus på lagföring
- "Återta" platserna och öka synligheten

Social prevention:

- Identifiera ungdomar i riskzon att hamna i kriminell verksamhet
- Informera socialtjänsten och vårdnadshavare
- Otrygga platser v/s otrygga gärningsmän?

Uppföljning och utvärdering

Positiv effekt

- Lokala aktörer upplever viss ökad trygghet
- Synligare polis på vissa platser

Utmaning

- Resurskrävande - behov av kontinuitet och prioritering från lokala aktörer
- Missnöje med polisens ökade närvaro

Risker

- Kan det intensifierade arbetet leda till att polisen stämplar vissa beteenden som avvikande och därmed påverka ungdomens självbild?
- Kan den upplevda otryggheten öka?

”Vi hade förväntat oss motreaktioner på våra insatser, ändå var vi inte riktigt beredda. Samtidigt gjorde det att vi förstod att nu gäller det att vi är uthålliga, ännu mer synliga” Citat från polis i DN 2016-12-06



”Det märktes snabbt skillnad när polisen började engagera sig, synas”

Citat från näringsidkare i DN 2016-12-06

”Fastighetsbolag, stadsdelsförvaltning, trafikkontoret var också fort med på noterna. Träd fälldes, buskage klipptes ner och på flera platser som pekats ut som otrygga tillkom det ny, bättre belysning”

Citat från polis i DN 2016-12-06



Polisen

Kunskapsbehov gällande säkra platser

- Kan en gemensam lägesbild och grundlig orsaksanalys förebygga?
- Otrygga gärningspersoner - kan det ge säkrare platser?
- Forskning och kunskapsbaserat?

”Om du sysslar med kriminell verksamhet, är en del i kriminell verksamhet eller umgås med kriminella och därmed riskerar att dras i kriminalitet får du vänja dig vid vår närvaro”

Citat av David på LPO Farsta, 2016-10-26



Polisen

Malin Därth

Kommunpolis

Polisregion Stockholm

Lokalpolisområde Farsta

Telefon: 010-56 421 22

Mobil: 0725-13 40 45

E-post: malin.darth@polisen.se