



MALMÖ UNIVERSITY

Vilka kunskaper behöver vi innan vi sätter igång?

Peter Lindström

Polisregion Stockholm & Malmö högskola

15 maj 2017



MALMÖ UNIVERSITY

En viktig utgångspunkt!

”In many ways, crime concentration is the elephant in the room of crime policy, there but largely ignored” (Pease & Tseloni, 2014, s. 18)

Koncentrationen gäller såväl gärningsmän som brottsoffer, platser, tidpunkter, produkter och fabrikat, färdvägar...



En distinktion när vi pratar brottslighet:

- a) **prevalensen**: ”the proportion of units (people or places) available to be victimised which are in fact victimised”
respektive
- b) **Koncentrationen**: ”the number of victimisations which the average victimised unit (person or place) suffers”



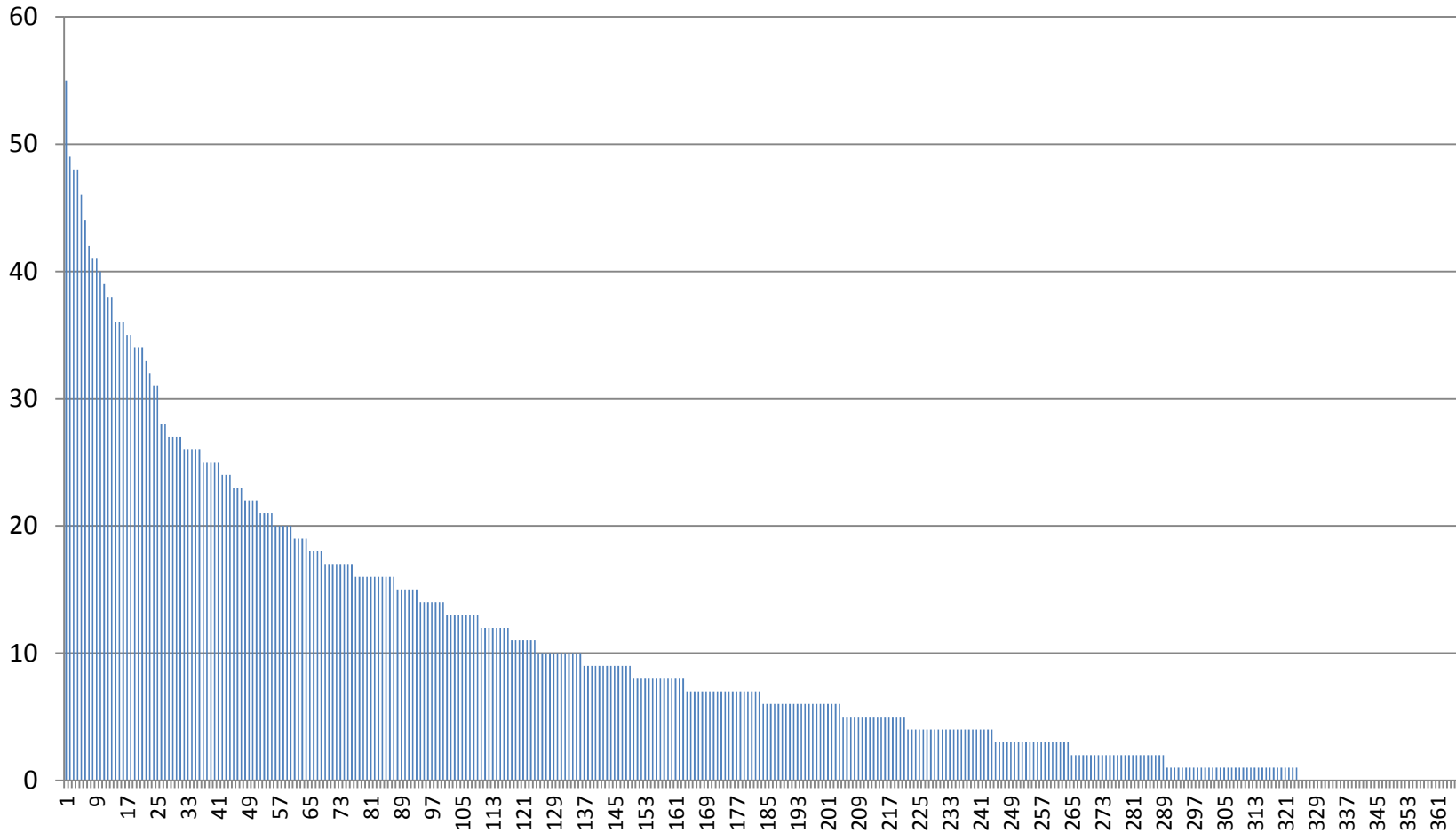
Prevalens och koncentration: ett konkret exempel

- I Stockholms län har minst en brottsanmälan gjorts från 88,5 procent av skolorna. Motsvarande siffra för skolor i Malmö stad är 91 procent (*prevalens*)
- I de utsatta skolorna i Stockholm gjordes i snitt 11,2 anmälningar mot 10,4 i Malmö (*koncentration*)
- Närmare 80 procent av skolorna i både Malmö och i Stockholm är upprepat utsatta dvs. fler än en anmälan under läsåret 2013/14 (*repeat victimisation risk*)



MALMÖ UNIVERSITY

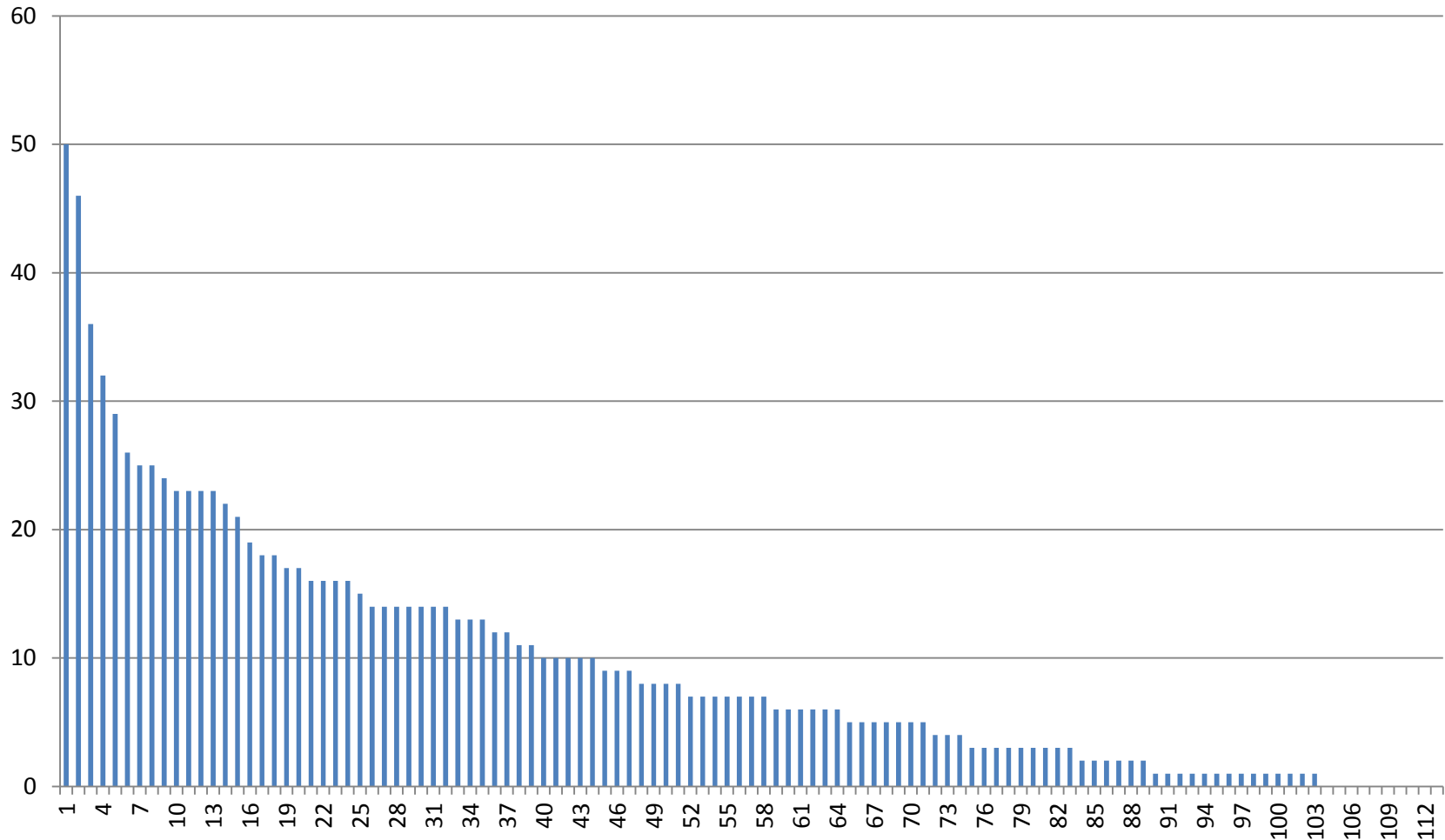
STOCKHOLMS LÄN: 20 procent av skolorna svarar för 55 procent av de anmälda brotten





MALMÖ UNIVERSITY

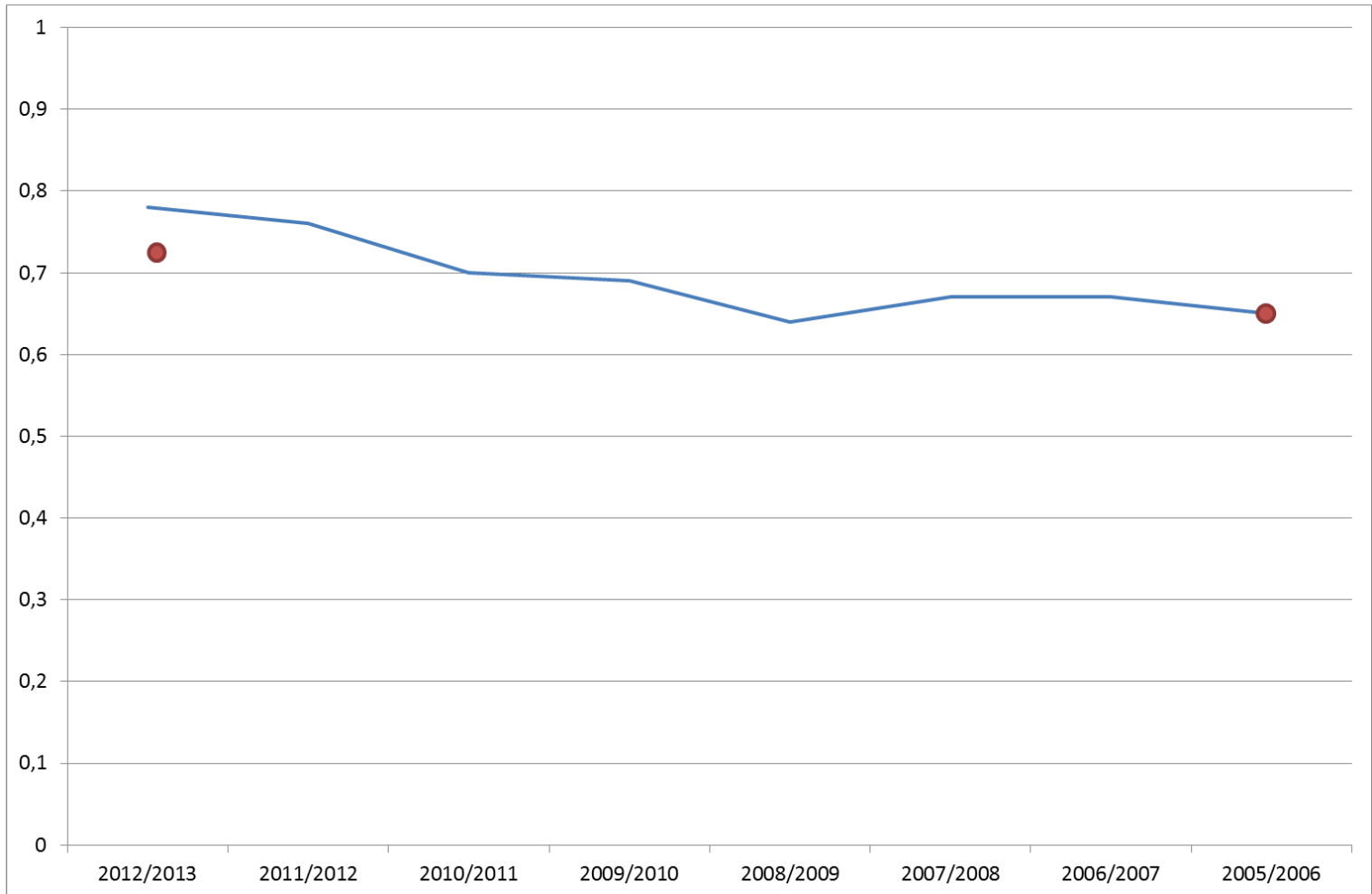
Malmö stad: 20 procent av skolorna svarar för 54 procent av de anmälda brotten





MALMÖ UNIVERSITY

Sambanden mellan antalet anmälda brott i skolorna 2013/14 och tidigare år



”Criminal Careers of Public Places” (Spelman, 1995, s. 131)

”... it makes sense for the people who live or work in high-risk locations, and the police officers and other governmental officials who serve them, to spend the time they need to **identify, analyze and solve** their recurring problems... since these problems are unlikely to go away by themselves in the foreseeable future”



MALMÖ UNIVERSITY

I vilken utsträckning använder vi information om brottslighetens fördelning (prevalens respektive koncentration) i det brottsförebyggande arbetet?

- Våld i nära relation
- Bostadsinbrott
- Bedrägeri